



# 峰

它巍巍地聳立在村子後面，一仰首，一回頭，總看見它在那雙眸首下視，今昔如此，好像它時刻都在注視著我們的生活，一如慈母關心愛兒的起居一般。它是我們的守護之神。它經常隱沒在雲霧裡，只在清晨，或長空如洗的日子，才會露出全部容姿讓你去讚嘆。那時，它岩峴，高大而雄偉。其餘的日子便有深厚大量的白雲，像沙漠住民的頭布一樣，一重又一重的把它裹起，又使你有縹緲、深邃和空靈之感。

登大武山記／鍾理和



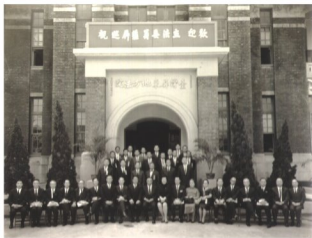
舊蹟巡禮

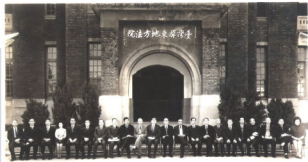




位於屏東市北平路之  
屏東地院及檢察處舊址  
(42年9月~77年1月)







月二年廿五念留影攝導指屏蒞員委會員委法司院法立迎欣

